



中国铁建

中铁二十二局集团市政工程有限公司



中铁二十二局集团有限公司简介

中铁二十二局集团有限公司，隶属于世界 500 强的中国铁建股份有限公司，是一家国家特大型建筑施工企业，前身是中国人民解放军铁道兵部队，总部设在北京。

中铁二十二局集团下设 14 个子分公司、10 个区域经营指挥部。分布在北京、广州、天津、重庆、西安、厦门、哈尔滨及雄安新区等核心地区。截至目前，集团有 100 多项工程获得国家级和省部级优质工程，取得重大科技成果 200 多项。先后获得建筑工程鲁班奖、中国土木工程詹天佑大奖、国家优质工程奖共 30 余项，获得国家和省部级科技进步奖、工法 20 多项。

中铁二十二局集团市政工程有限公司简介

中铁二十二局集团市政工程有限公司是一个具有独立法人的子公司，隶属于中铁二十二局集团有限公司，前身为中铁二十二局广州分公司，于 2017 年 11 月 1 日在广州花都区注册成立，受 22 局委托，以广州为支点，布局粤港澳大湾区。在充分发挥集团公司市政施工特级资质的优势下，以“市政、房建”为重点核心业务，兼营公路、铁路、轨道交通行业，逐步扩展建筑钢结构、园林绿化、环境治理、综合管廊等专业板块，坚持生产经营和资本经营双轮驱动，走“专业化引领，规模化运营，多元化发展”的道路。

公司现有职工 367 人，其中本科以上 299 人，专科学历 54 人，中级职称 72 人，高级职称 34 人，公司组织架构合理，职责分工明确，机关现有 13 部 2 室职能部门。

截至目前，公司所辖项目有广州北站综合交通枢纽 PPP 项目、黄埔有轨电车 1 号线工程、南大干线项目、广州北站安置房二期项目、云南玉磨铁路项目、湛江机场迁建工程项目、广钢新城项目、海南事业部等二十余项目，形成了以广州为中心，拓展深圳，立足珠三角，深耕华南，辐射福建、湖南、广西、海南、江西等省市的具有较强竞争力和品牌信誉的市政工程公司。

在新的征程上，公司将进一步用“诚信创新永恒 精品人品同在”的企业价值观统一员工思想，打造经济发展新常态，不断创造一流业绩，提升企业信誉和管理水平，提高核心竞争力，推动企业持续健康发展，为构建和谐企业努力奋斗，再创辉煌！

公司薪酬福利

(全日制大学本科第二批及以上院校招收的毕业生)

- ① 见习期工资到手伍仟以上
- ② 薪资：柒仟—玖仟月
- ③ 五险二金 单身公寓
- ④ 集体宿舍 报销入职差旅费
- ⑤ 单独设立安家费伍仟
- ⑥ 大学生培养基金叁万元。



二期安置区项目

项目分为：安置房及市政道路工程两部分，合同工期 840 日历天。2018 年 12 月 1 日开工。

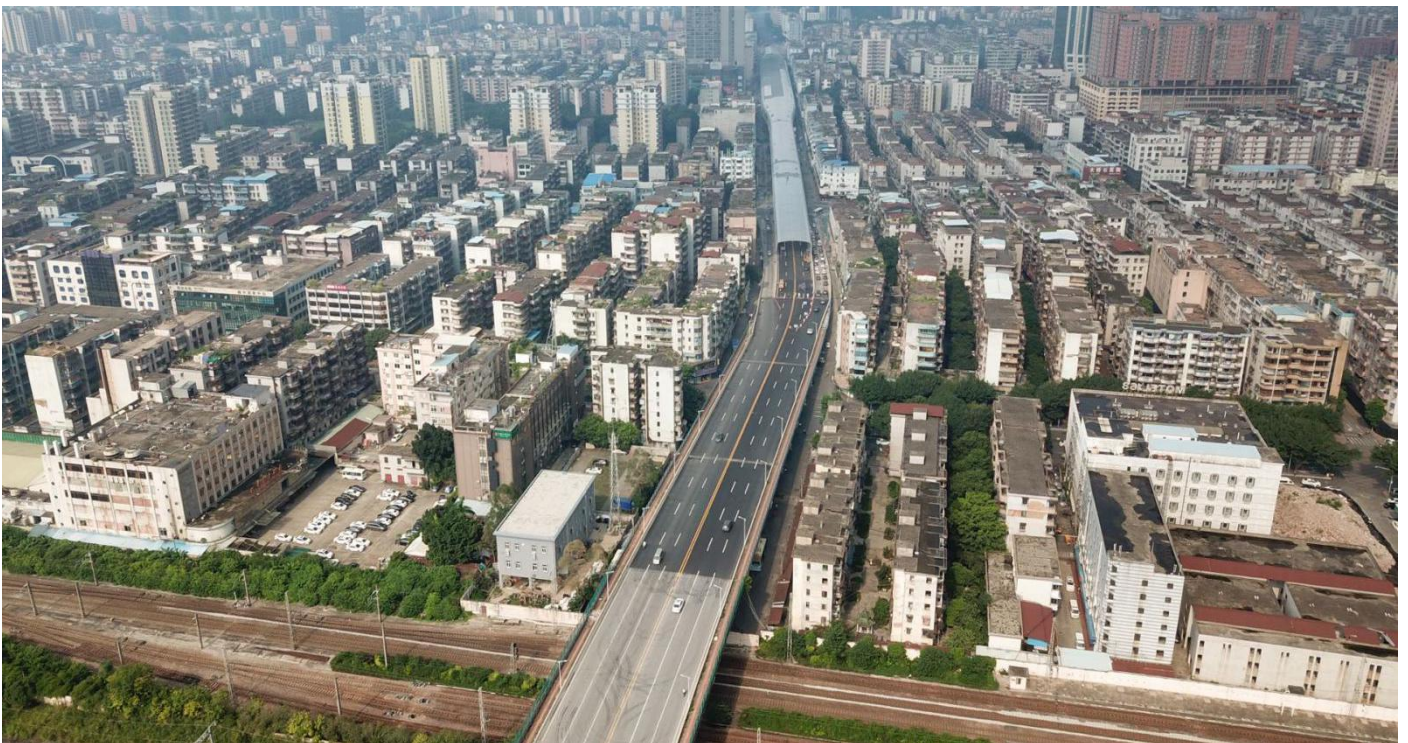


广州北站枢纽项目

广州北站枢纽项目分为滨江路首期工程和农新路高架桥工程。

滨江路首期（广清高速—新街大道）工程：项目位于广州市花都区，滨江路为城市主干道，西东走向，首期工程西起广清高速，东至新街大道，北邻安置区，南靠新街河，下穿广清高速，与规划滨湖路相接。

农新路高架桥工程：全长约 0.937km，其中主线桥 629.3m，其余为路基施工；A、B、C、D 匝道桥 1011.23m，梯道桥 2 座，为城市主干道，双向八车道。



南大干线 1.2 标项目

南大干线 1.2 标，2019 年 3 月 2 日正式开工。起讫里程为 K4+869-K6+500，全长 1.631km，为城市快速路。主要工程包括：道路工程、桥梁工程、105 下穿隧道工程、管线工程、电力工程、照明工程、附属工程等



玉磨铁路项目

玉磨铁路项目位于云南省西双版纳傣族自治州景洪市境内，主要为桥隧工点。该铁路是泛亚铁路中线昆明至曼谷的重要组成部分，是中国推进“一带一路”建设与周边国家互联互通的重要交通基础设施。

其中桥隧总长 18.385km，桥隧占线路总长的 97.8%；隧道总长 17.176km，占线路总长的 91.3%。



十堰水资源调动项目

十堰市中心城区水资源配置工程是以潘口水库为水源，输水入十堰市城区供水水厂，满足城区供水需求，为湖北省重点建设项目。

试验段项目线路全长 4267m，取水建筑物为竖井式进水口，进水口设拦污栅、检修闸门、工作闸门，工作闸门后为连接段，连接段后为明流输水洞，断面尺寸宽 3.0m、高 3.5m（城门洞断面）。

滨湖路项目

滨湖路工程位于广州市花都区滨湖路，为新建沥青混凝土路面。起点始于新街大道，止于雅瑶桥。道路规划为城市次干道，设计速度为 40km/h。规划道路红线宽标准为 40m，实施宽度标准为 24.5m。双向四车道，单侧机动车道宽为 7.25m，单侧人行道宽为 5m。

本工程施工内容包括：道路工程、交通工程、排水工程、给水工程、照明工程、隧道工程、电力管沟工程、绿化工程。合同工期 2020 年 8 月 30-2021 年 8 月 30 日共 365 天。

广州黄埔有轨电车 1 号线项目

广州黄埔有轨电车 1 号线起于地铁六号线香雪站、止于永和站，串联了永和、长岭居、长平、水西村和新黄埔政文中心片区，弥补了长岭居永顺大道沿线城市轨道交通线网的空白。

项目线路总长 14.3km，工程项目涉及到桥梁工程、下穿隧道工程、车站工程、轨行区路基工程以及沿线市政配套工程。

海口湾畅通工程项目

海口湾畅通工程（二期一美兰区段）项目位于海口市海甸溪南北岸，全长 7.2Km。属于海口市滨水区的核心区域，与海口市经济发展及人民生活息息相关。为推进国际旅游岛、自贸区（港）建设，落实“三区一中心”战略要求，开展海口湾至海甸溪地区畅通工程，带动腹地发展，实现还海还岸、还景于民，打造高品质生态环境的标杆，高品质人居环境的样板，高品质旅游环境的典范。

诚信
精品

创新
人品

永恒
同在

中铁二十二局集团市政工程有限公司
广州市花都区交通东路 21 号

秦天庆 18976050805 亓兆一 17724503262

邮箱：qizhyi@qq.com

序号	单位	需求岗位	需求专业	需求人数		
1	1	经济管理部	造价员	工程管理、工程造价	20	20
2	1	工程管理部	工程师	路桥、道路、土建、给排水、电气专业	13	61
3	2		技术员	路桥、道路、土建工程、给排水、电气专业	30	
4	3		测量员	测量	12	
5	4		试验员	材料专业等试验相关专业	6	
6	1	设备物资部	资料员		4	10
7	2		收料员		6	
8	1	党群部	项目党建	中文、思想政治工作等相关	3	6
9	2		项目宣传	新闻宣传	3	
10	1	经营开发部	商务	工程经济	3	6
11	2		商务	房地产开发	1	
12	3		投资	经济管理	1	
13	4		商务	计算机	1	
14	1	安全监督部	安全员	路桥、道路及土建工程、土木工程、安全工程	11	11
15	1	财务部	出纳员	会计和财务管理专业	6	10
16	2		报表决算岗 (数据分析)	金融和投资专业	2	
17	3		税务管理岗	财税管理专业	2	
18	1	党委干部部	党干专员	人力资源、汉语言文学、	2	2
19	1	法律合规部	项目专职 法律联络员	法律相关专业	7	7
需求合计					133	

